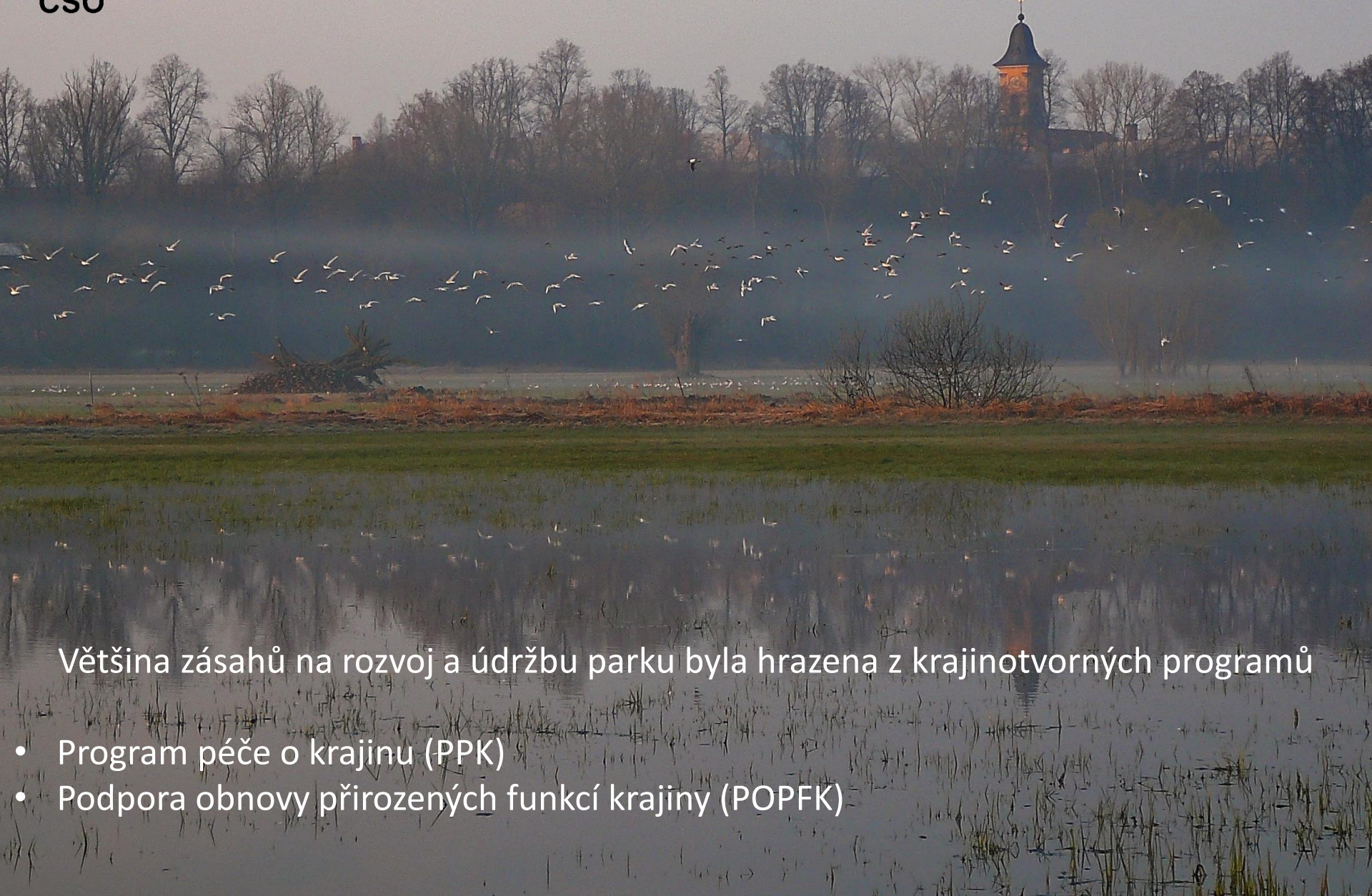




# Ptačí park Josefovské louky

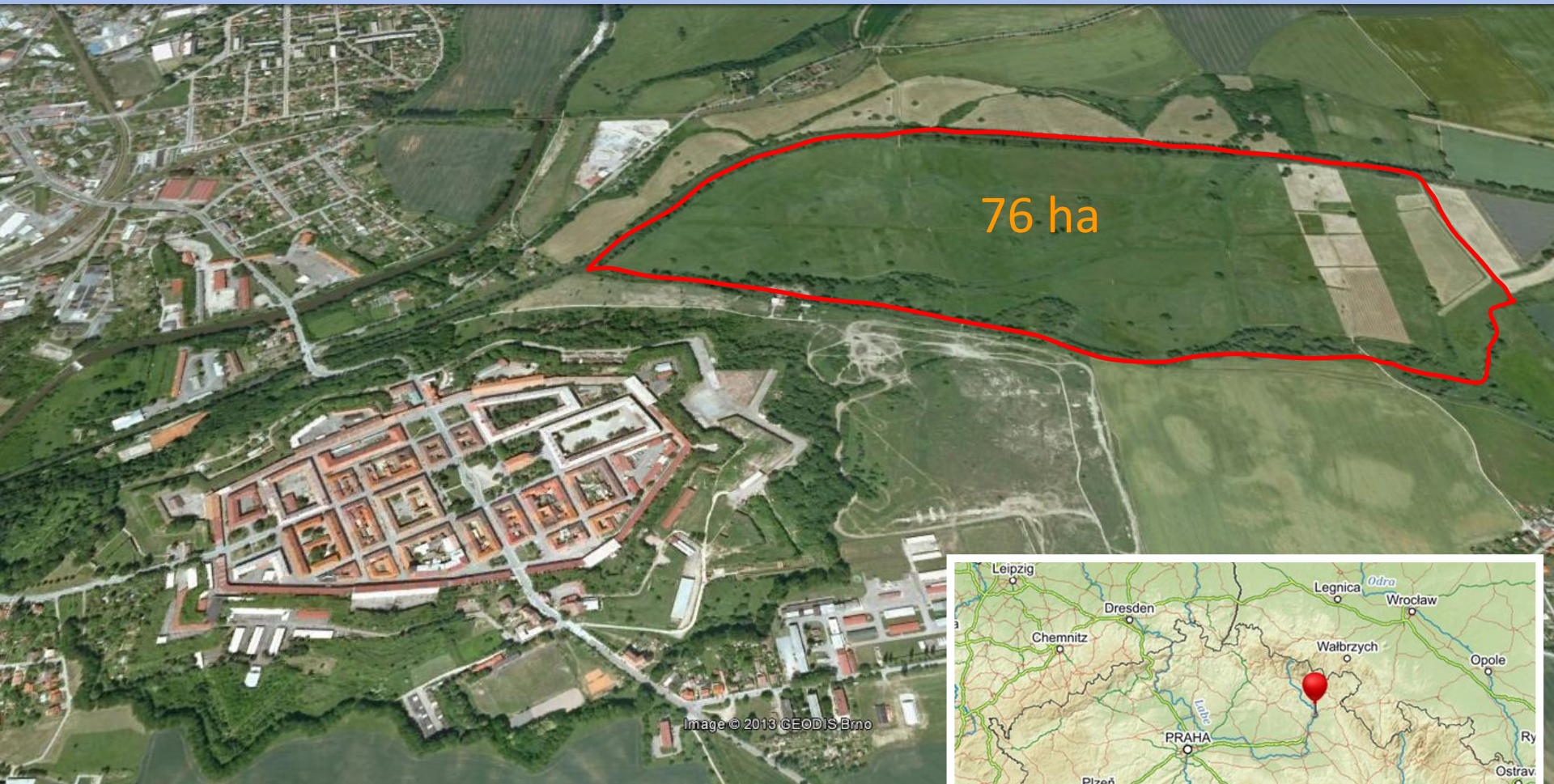
MOKŘADNÍ RÁJ NA ZAPLAVOVANÝCH A SPÁSANÝCH LOUKÁCH



Většina zásahů na rozvoj a údržbu parku byla hrazena z krajinotvorných programů

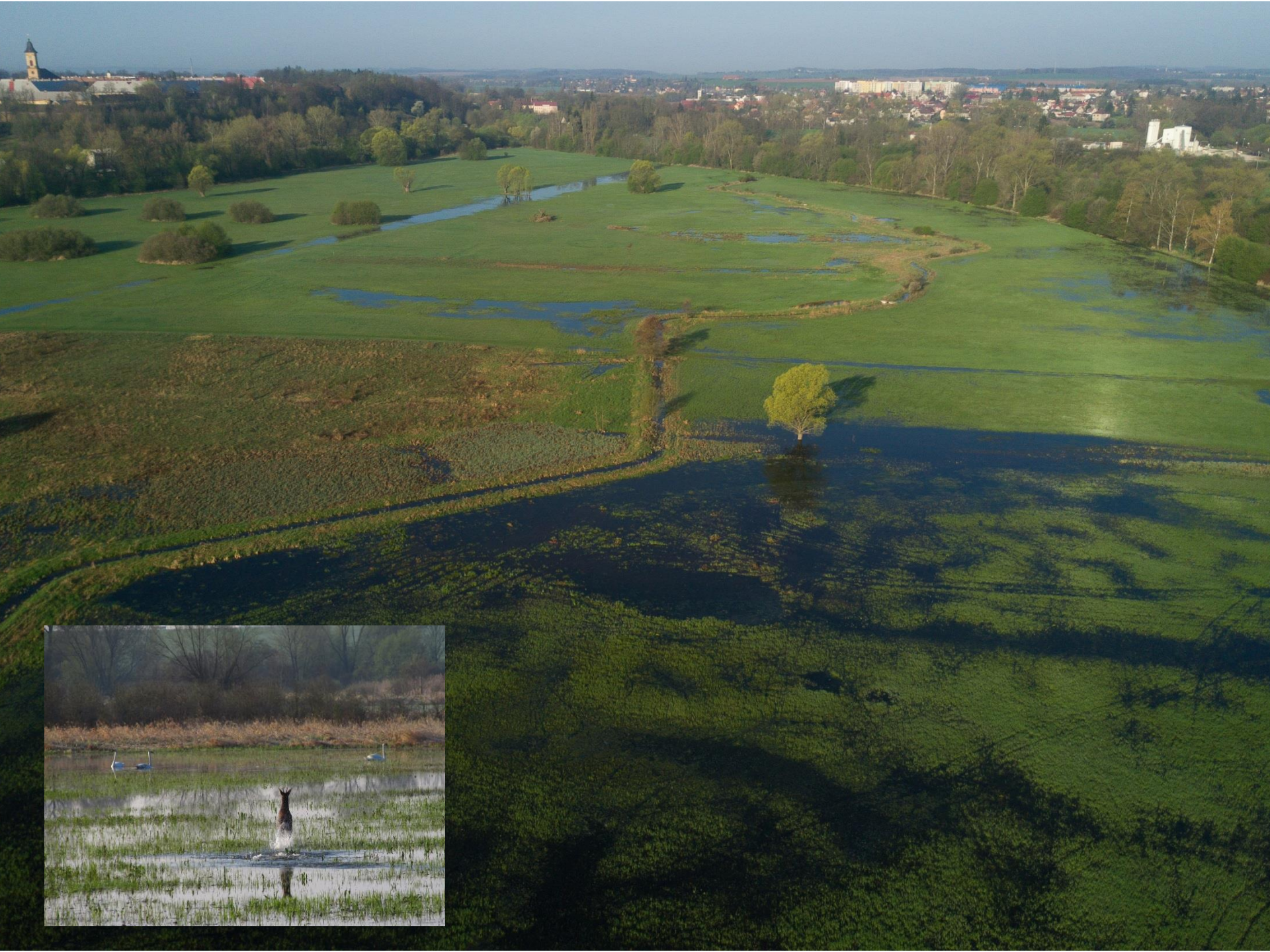
- Program péče o krajinu (PPK)
- Podpora obnovy přirozených funkcí krajiny (POPFK)

# TÉMĚŘ 80 HA JSME PŘEMĚNILI NA KVALITNÍ MOKŘAD



# ZAČALI TU HNÍZDIT VZÁCNÍ A JINDE DRAMATICKY UBÝVAJÍCÍ PTÁCI





# OBNOVILI JSME KANÁLY, VYHLOUBILI TŮNĚ A ZAVEDLI PASTVU



# PŮVODNÍ MECHANICKÉ ZÁSAHY JSME DOPLNILI PŮSOBENÍM DIVOKÝCH KONÍ











ČEJKY CHOCHOLATÉ HNÍZDÍVAJÍ PŘÍMO NA PASTVINĚ NEBO V JEJIM BLÍZKÉM OKOLÍ



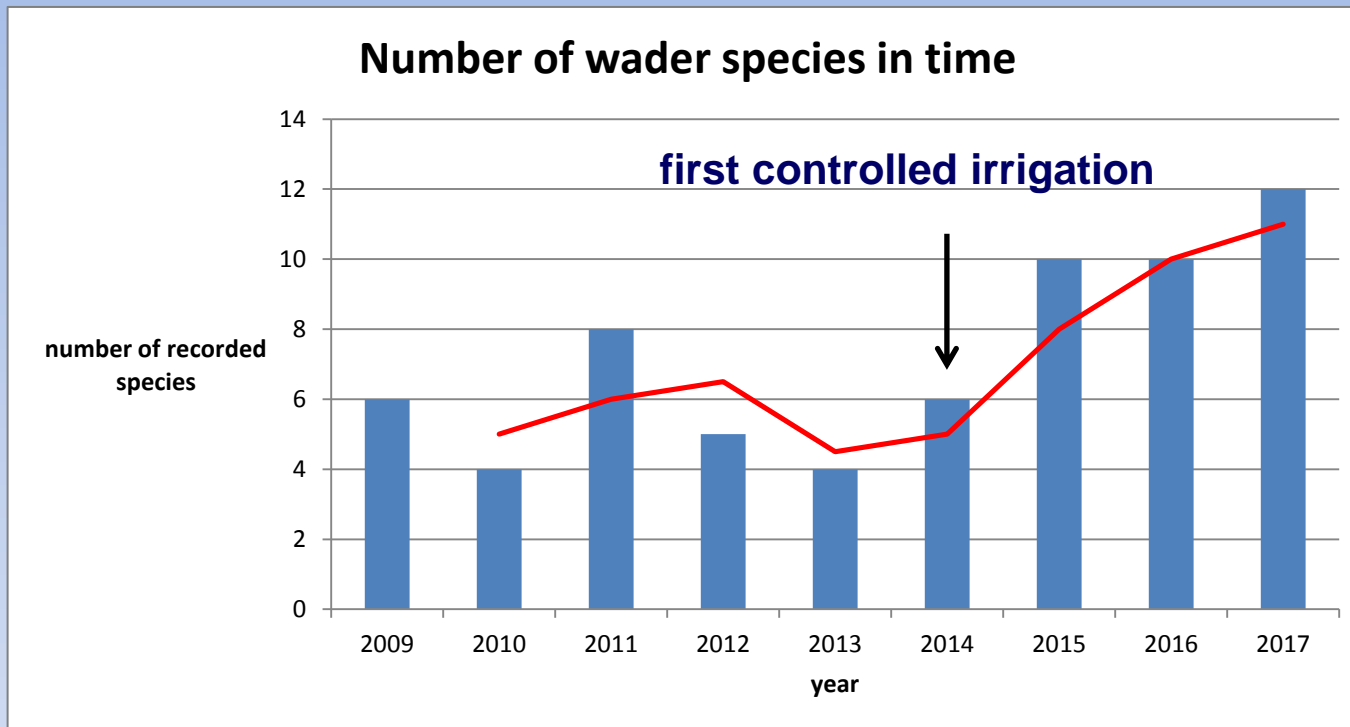


**DOMOV TU NAŠLY I SILNĚ OHROŽENÉ BEKASINY OTAVNÍ A NA TRUS KONÍ VÁZANÍ BROUCI**



**PTAČÍ PARK OBSADILI TAJEMNÍ A VZÁCNÍ CHŘÁSTALI KROPENATÍ**

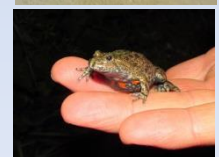
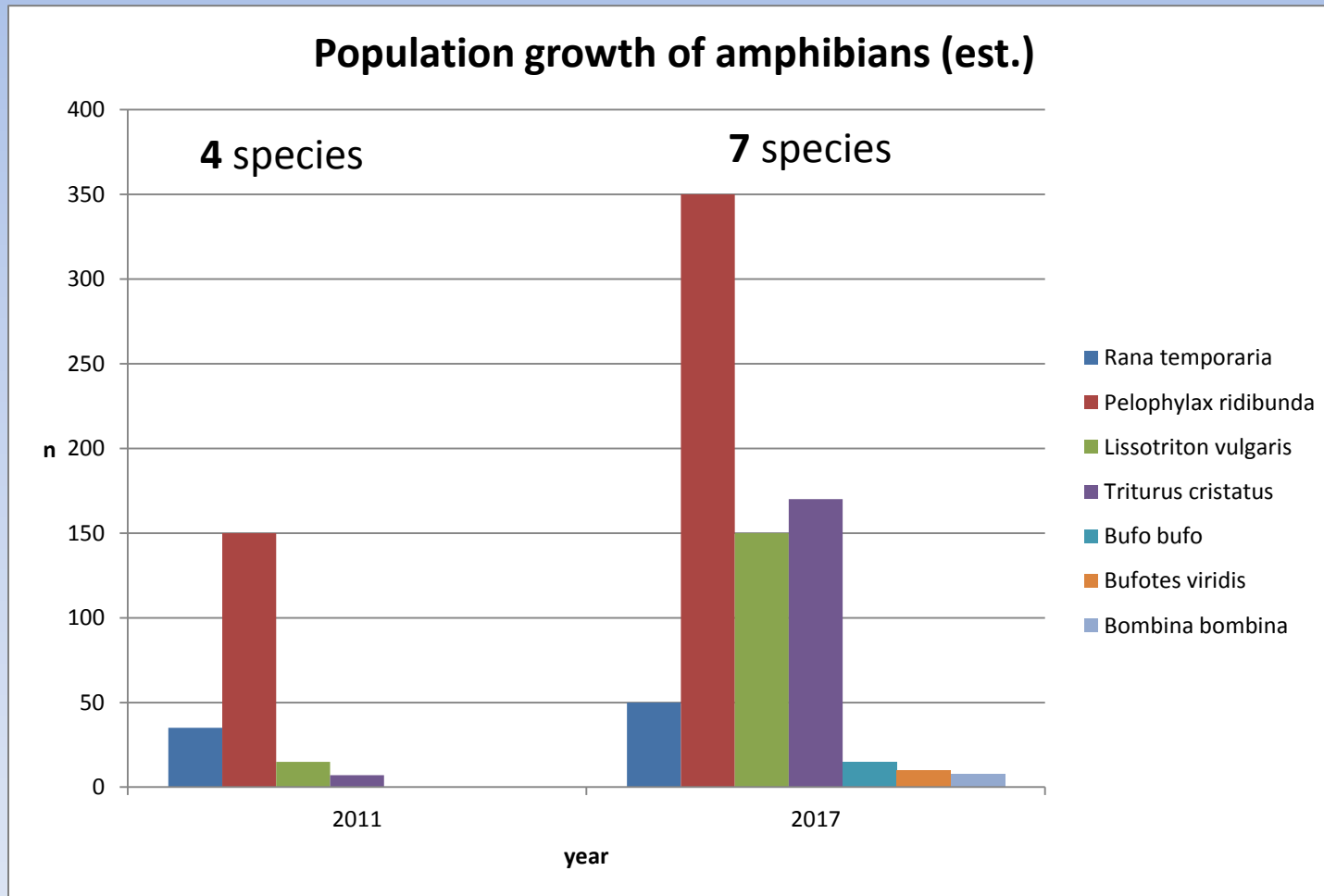
# POČET ZAZNAMENANÝCH DRUHŮ BAHŇÁKŮ 2009-2017





**KROMĚ PTÁKŮ ROSTOU POPULACE I DALŠÍCH MOKŘADNÍCH ŽIVOČICHŮ**

# POČET ZAZNAMENANÝCH DRUHŮ OBOJŽIVELNÍKŮ 2011 and 2017



PTAČÍ PARK JE MAXIMÁLNĚ OTEVŘENÝ VEŘEJNOSTI









Ministerstvo životního prostředí



JAROMĚŘ